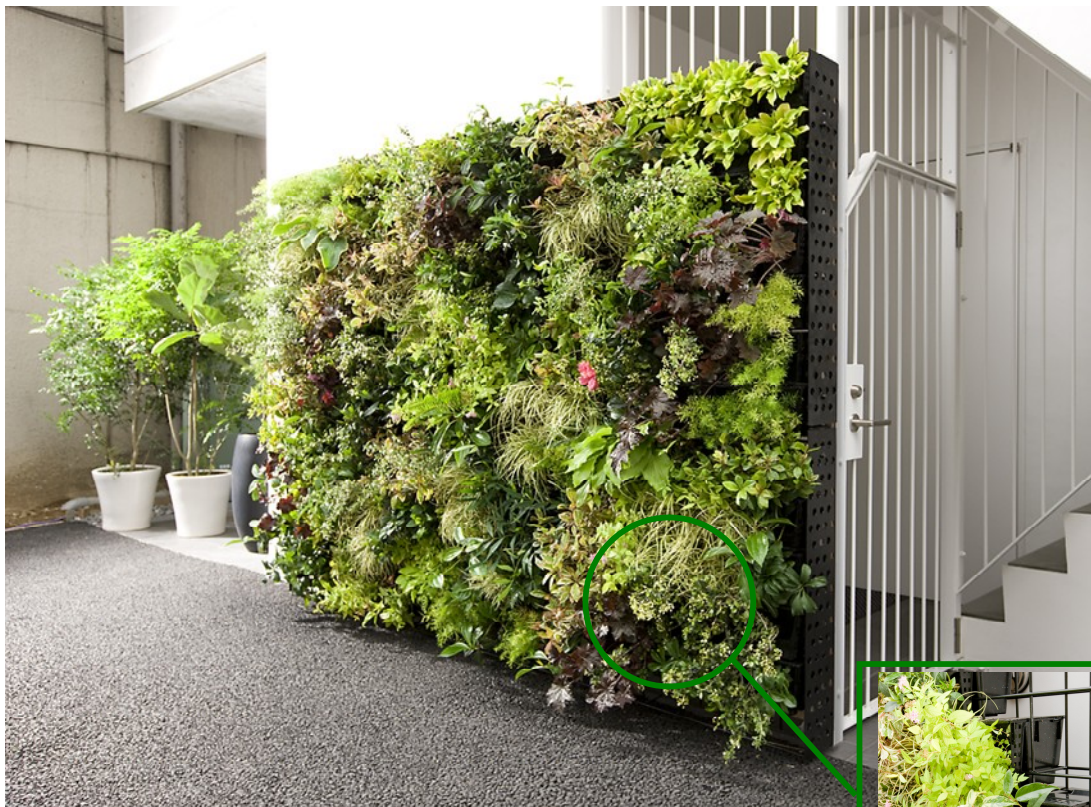


■ 参考資料 意匠重視型壁面緑化「グリーンファサード・ピクセル」の空間演出例

1m<sup>2</sup> にピクセルポットを 44 個と高密度に設置することで自由なデザインを演出できる「グリーンファサード・ピクセル」。意匠性が高く施設の主要壁面(ファサード)に多く利用されてきました。



施工前状況



約 1 日で、彩りのある壁面の演出が可能に。右画像のようにピクセルポットをフレームにはめ込むことで簡単に固定します。

このたび発売を開始した「ピクセルライト」は葉の広がりのある植物を中心に、意匠性を維持しながら、利用個数を 25 個に減らすことで低コスト化を図っています。

